

## Bewegung

...eine elementare Voraussetzung für die Gesundheit.

Der Körper des Menschen ist auf ein Leben mit Bewegung ausgerichtet.

Die Muskulatur und inneren Organe, sowie das Skelett könnten ohne Bewegung nicht genügend mit Nährstoffen und Sauerstoff versorgt werden.

Dass Bewegung und Sport wichtig sind, steht außer Frage.

Doch gerade sehr aktive Menschen neigen häufig zu Schmerzen und Verletzungen, die sie sogar am Sport hindern.

## Woran das liegt?

Meist an den Bewegungsabläufen selbst.

Nutzen Sie die Chance, im Rahmen der sportmedizinischen Untersuchung, Ihre individuellen Bewegungsabläufe besser kennen zu lernen und zu optimieren, um so Schmerzen sowohl zu beheben, als auch vorzubeugen.



**SPORTMEDIZINISCHE  
UNTERSUCHUNG**

**SPORT MEDIZIN |  
| ORTHO PAEDIE**

**SPORT MEDIZIN |  
| ORTHO PAEDIE**

Praxis für Orthopädie,  
Unfallchirurgie und Sportmedizin

**AKUPUNKTUR  
SONOGRAPHIE  
SPORTMEDIZIN  
CHIROTHERAPIE  
NOTFALLMEDIZIN  
BEWEGUNGSANALYSEN  
STOSSWELLENTHERAPIE  
DIGITALE RÖNTGENDIAGNOSTIK  
SPORTMEDIZINISCHE UNTERSUCHUNGEN**

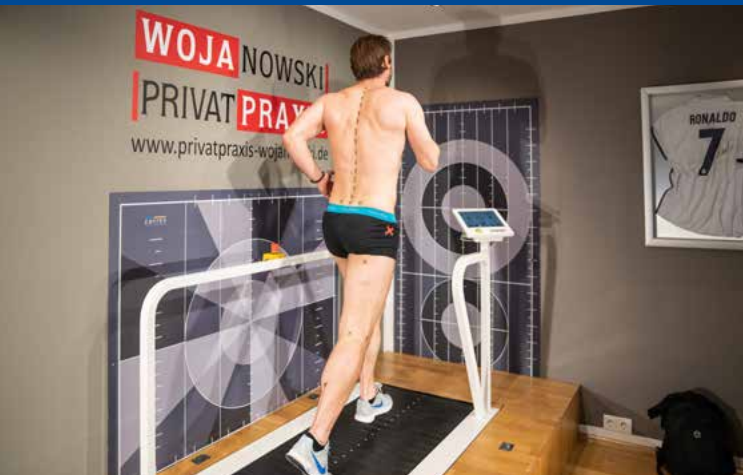
## Sprechzeiten

Montag-Freitag:  
07:45-12:00 und 13:45-17:00 Uhr

## Kontakt

Tel.: 0231 / 52 71 25  
Fax: 0231 / 52 71 26  
Bissenkamp 3, 44135 Dortmund  
[www.medizinzentrum-nrw.de](http://www.medizinzentrum-nrw.de)





Für Profi- wie auch Freizeit- und Breitensportler ist eine sportmedizinische Untersuchung genau das Richtige.

Sie hilft nicht nur gesundheitliche Risiken zu vermeiden und vermindern, sondern ermöglicht es auch, sich entsprechend des individuellen Fitnessniveaus sportlich zu betätigen, denn das Bewegung und Sport wichtig sind steht außer Frage.

Dabei findet durch eine Blutabnahme sowie ein EKG, sowohl eine Untersuchung des Herz- Kreislaufsystems als auch des Bewegungsapparates statt. Diesbezüglich bedienen wir uns einer videogestützten Bewegungsanalyse, welche Ihre Sinnhaftigkeit unter anderem bei folgenden Krankheitsbildern zeigt:

- Achillessehnenbeschwerden
- Patellaspitzenyndromen
- Schienbeinkantensyndromen
- Rückenschmerzen
- Schiefstellungen (z.B. Beckenschiefstand)
- und muskulären Dysbalancen

Die hierbei erkannten Fehlstellungen, muskulären Dysbalancen und degenerativen Veränderungen können so gezielt und frühzeitig behandelt werden um weiteren Beschwerden vorzubeugen.

Die Ergebnisse der Blutentnahme und EKG – Analyse werden abschließend noch mit einem sportmedizinisch-versierten Kardiologen besprochen.

### Was brauchen Sie für die sportmedizinische Untersuchung?

Sie benötigen:

- Kurzen Slip, Badehose o.ä. (Gesäßfalte sollte sichtbar sein. Keine lockere Shorts, keine Radlerhosen etc.)
- Sport BH (für die Damen)
- Saubere Laufschuhe, Trainingsschuhe oder ggf. Ihre Alltagsschuhe, wenn Sie nicht joggen
- Orthopädische Einlagen, falls Sie welche tragen
- Zeitrahmen: 1,5 - 2 Stunden
- EC-Karte (Barzahlung ist nicht möglich)

**Wichtig:** Um eine professionelle Auswertung durchführen zu können, müssen wir einige Körperstellen mit einem wasserlöslichen Stift markieren.

Möglichkeiten, sich umzuziehen und zu duschen, bieten wir Ihnen vor Ort.

**Der Preis wird durch die GOÄ\* ermittelt. Für gesetzlich versicherte Patienten bieten wir die Möglichkeit, die Bewegungsanalyse im Rahmen einer sportmedizinischen Untersuchung durchzuführen. Darin enthalten sind ein Ruhe-EKG, eine Blutentnahme und eine videogestützte Bewegungsanalyse.**

Die Kosten für eine solche sportmedizinische Untersuchung werden von einigen Krankenkassen teilweise erstattet. Gerne geben wir Ihnen zur Vorlage bei Ihrer Krankenkasse einen Kostenvoranschlag mit.

Bei Interesse an einer spiroergometrischen Messung, einem Belastungs-EKG, einer Laktatmessung, Radanalyse oder Trainings- und Ernährungsberatung sprechen Sie uns gerne an. Wir beraten Sie gern.

\* Gebührenordnung für Ärzte